

WARUM IN DIE FERNE SCHWEIFEN ...



„Wo ist es denn so schön wie hier?“ fragten sich Andrea und Bernd Roberts, als sie sich nach einem weiteren Zuhause an ihrem *Lieblingsurlaubsort an der Ostsee* umgeschaut hatten. „Nirgendwo“ lautete die Antwort.

Das Ehepaar ist immer wieder an die Ostsee zurückgekommen und sie „lieben dieses Land“. „Die Ostsee, den Strand, die Ursprünglichkeit, das Freie, das Östliche, das Lockere. Und irgendwann kam dann die Idee, nachdem wir sehr viel Geld für Ferienwohnungen und Unterkünfte jedes Jahr bezahlt hatten: Man kann sicher auch etwas Eigenes hier haben“, erzählen Andrea und Bernd. Und dann haben die beiden sich umgeschaut – ursprünglich nur nach einer Wohnung. Da sie diese Option jedoch „nicht so richtig toll fanden“, gab es plötzlich ein Grundstück, das „nach einigem Hin und Her“ das eigene geworden ist. Doch was für ein Haus sollte nun gebaut werden? Hier half das Ferienobjekt, das die beiden angemietet hatten. Es gefiel dem Ehepaar sehr gut und sie konnten die Architektur, die Räume, die Bauausführung und die





1

1/ „Viel Rausschauen“ war dem Ehepaar wichtig. Daher gibt es sehr viele und großzügige Glasflächen.

2/ Offenes Wohnen wünschten sich die Roberts ebenfalls – perfekt umgesetzt im Wohn-, Ess- sowie Küchenbereich.

3/ Ein eingespieltes Team in der modernen Küche: Hier kochen Andrea und Bernd oft gemeinsam.

„Wir fahren jetzt nicht in den Urlaub, wir fahren nach Hause und fühlen uns sofort wohl. Wir wissen, wo wir hinkommen, schlafen und was wir vorfinden. Und das ist sehr schön.“

Andrea und Bernd Roberts

Qualität genau begutachten und erleben. „Wir waren davon sehr angetan“, so Andrea und Bernd. Gebaut wurde es, wie sich herausstellte, von Arge-Haus aus Rostock, mit denen Andrea und Bernd dann auch bauten.

Landhausstil

Das eigene Objekt sollte wie das angemietete Ferienhaus ebenfalls im Landhausstil mit viel Glas und „viel Rausschauen“ umgesetzt werden. Eine Verbindung von innen und außen war dem Ehepaar wichtig. Garten und Wohnen sollten als Einheit betrachtet werden. So gibt es einen großen, offenen Küchenbereich mit einer Kochinsel, der über einen Erker die Verbindung zum Garten herstellt – und wo der große Speisetisch steht. „Wir haben zudem die andere Ecke, da steht ein Fernseher, das ist unser Wohnzimmerbereich. Und dann haben wir sogar noch eine kleine Ecke, das ist unser Fitnessbereich. So konnten wir vier klassische Bereiche in einem Bündel – ohne dass irgendetwas getrennt ist“, so die Bauherrin.

Wichtig: Außenanlagen

Die Außenanlagen waren den beiden genauso wichtig wie das Haus selbst. „Das ist für uns eine Einheit und das haben wir auch so konzipiert. Wir haben kein Wassergrundstück und wir wünschten uns Meer, wollten auch ein bisschen Wasser

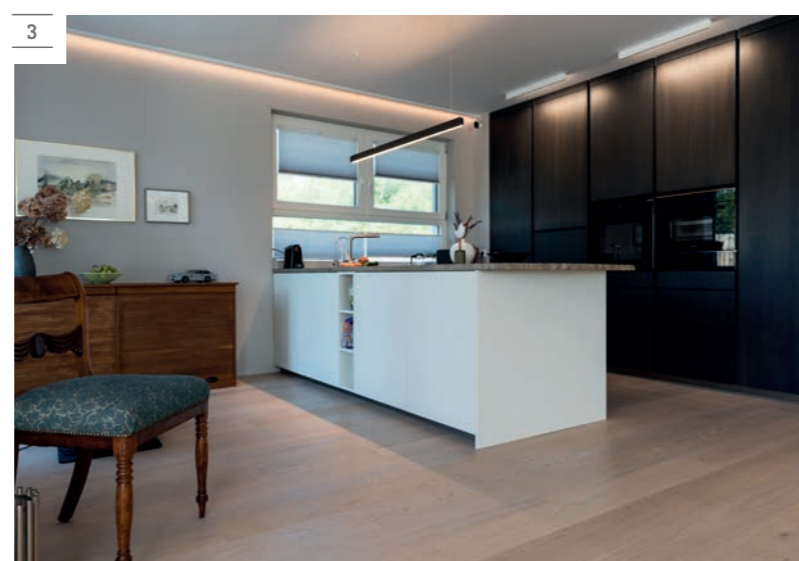
haben. In unserem Außenpool können wir im Hochsommer schnell schwimmen gehen. Und abends oder nachmittags, wenn wir vom Strand kommen, vom Radfahren geschwitz haben, gehen wir uns abkühlen. Luxus pur!“, stellen Andrea und Bernd zufrieden fest. Für den Winter oder wenn es regnet, wenn das Ehepaar durchgefroren ist, wurde eine Sauna mit ins Haus eingeplant. Sie ist klein und es wird schnell warm. Hier fühlen sich die beiden gerade an kühleren Tagen sehr wohl.

Auf Wunsch: Haus im Haus

Das Haus ist jedoch nicht nur für Andrea und Bernd konzipiert, sondern für die gesamte Familie. „Wir haben für unseren Sohn, unsere Schwiegertochter sowie zwei Enkelkinder den oberen Bereich gestaltet. Hier gibt es eine eigene, voll funktionsfähige Wohnung, die die junge Familie vornehmlich zu Urlaubszwecken nutzt. Für diese sechs Personen, inklusive uns beiden, sollte unser Entwurf ein Zuhause sein“, stellt das Ehepaar fest. So existieren zwei komplette, auch getrennt zu handelnde Wohneinheiten, die völlig separat untereinander bewohnt werden können. Hier ist alles vorhanden – Küche, Schlafzimmer, Bäder und mehr. Türen können geöffnet werden und es entsteht ein Haus in einem Einfamilienhaus. Und bei Bedarf werden sie wieder geschlossen – eine vollkommen variable Nutzung. ■



2



3



Alle Fotos: Arge-Haus



HAUSDATEN Hausbezeichnung: Landhaus mit Reetdachdeckung, freie Planung Bauweise: massiv, Stein auf Stein (Außenwände: Porenbeton, Innenwände: Kalksandstein) Dach: Krüppelwalmdach mit Eulenflucht 48° Fassade: Putz Abmessungen: 10,49 m x 10,99 m + Zwerchgiebel Ostseite 3,49 x 0,875 m und Zwerchgiebel/Wintergarten Westseite: 4,00 x 4,74 m, Carport/Garage 9,00 x 6,00m Wohnfläche: 185 m² Jahresprimärenergiebedarf: 42,1 kWh/(m²a) Haustechnik: Gas-Brennwerttherme, Solaranlage mit unterstützender Warmwasser-Erwärmung Hersteller: ARGE-HAUS Mehr Häuser von Arge-Haus: www.bau-welt.de/arge-haus